



W61 - 1

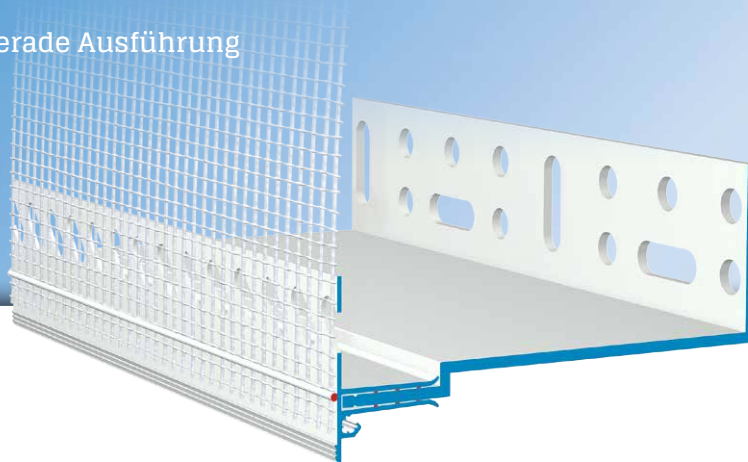
**APU**[®]

PROFILE FÜR WÄRMEDÄMM-VERBUNDSYSTEME

Sockelschiene

SOLI-TEX-UNO

Inkl. Aufsteckprofil gerade Ausführung



Die **APU-Sockelschiene SOLI-TEX-UNO** wird in Wärmedämm-Verbundsystemen als unterer Abschluss der Wanddämmung eingesetzt.

Die Sockelschiene gibt es in verschiedenen Ausladungen. (50, 60, 80, 100, 120, 140 und 160 mm Dämmstoffstärke). Bei grösseren Dämmstoffstärken kann die Sockelschiene mit der Verlängerungsschiene SOLI-TEX (Z63) um jeweils 40 mm auf bis zu 240 mm erweitert werden. Das Aufsteckprofil UNO bildet eine exakte, gerade Putzkante.

Die Sockelschiene SOLI-TEX-UNO besteht aus der Sockelschiene SOLI-TEX (S61) und dem Aufsteckprofil UNO (W62 - 1). Das Aufsteckprofil wird auf die Sockelschiene aufgesteckt. Die gerade Profilkontur sorgt für eine gezielte Wasserführung. Ein Gewebestreifen ist am Profil angeschweisst. Jeder Stab verfügt über einen einseitigen Gewebeüberstand von 10 cm in Längsrichtung.

Die beigelegten Steckverbinder (Z13), Stossverbinder (Z61), Innen- und Aussenecken (Z18-1) bieten die Möglichkeit die Profile passgenau zu verbinden und auszuführen.

Nach Abschluss der Putzarbeiten entsteht ein sauberer Putzabschluss.



Ausführung

	ARTIKEL-NR.	LÄNGE	VERP.- EINHEIT	GEWICHT (pro VE)
--	-------------	-------	-------------------	---------------------

Sockelschiene SOLI-TEX-UNO

W61-1

Inkl. Aufsteckprofil W62-1, mit gerader Tropfkante

50 mm	W61-1-2005	2,0 m	10 Stäbe = 20 m	11,8 kg
60 mm	W61-1-2006	2,0 m	10 Stäbe = 20 m	13,3 kg
80 mm	W61-1-2008	2,0 m	10 Stäbe = 20 m	14,4 kg
100 mm	W61-1-2010	2,0 m	10 Stäbe = 20 m	16,0 kg
120 mm	W61-1-2012	2,0 m	10 Stäbe = 20 m	16,7 kg
140 mm	W61-1-2014	2,0 m	10 Stäbe = 20 m	17,5 kg
160 mm	W61-1-2016	2,0 m	10 Stäbe = 20 m	20,0 kg

Ausstattung

	SOCKELSCHIENE SOLI-TEX-UNO
Material	<ul style="list-style-type: none"> ■ Hart-PVC gefertigt nach DIN 16941
Ausstattung	<ul style="list-style-type: none"> ■ S61-20.. Sockelschiene SOLI-TEX à 2,0 m ■ W62-1-2100 Aufsteckprofil SOLI-TEX-UNO à 2,1 m
Gewebe	<ul style="list-style-type: none"> ■ Mind. 160 g/m² zugelassen für Wärmedämm-Verbundsysteme ■ 12,5 cm breit – MW 4 x 4 mm ■ Ultraschallverschweisst
Zubehör	<ul style="list-style-type: none"> ■ Z61-0000 Stossverbinder (1-2 Stäbe je nach Ausladung) ■ Z13-0000 Steckverbinder (1 Beutel) ■ Z18-1-1010i Innenecke (1 Stück) ■ Z18-1-1010a Aussenecke (2 Stück)
Zubehör optional	<ul style="list-style-type: none"> ■ Z63-2004 Verlängerungsschiene SOLI-TEX 40 mm
Prüfungen	<ul style="list-style-type: none"> ■ FIW München ■ Untersuchungsbericht Wärmedurchgangskoeffizient

Wichtige Hinweise

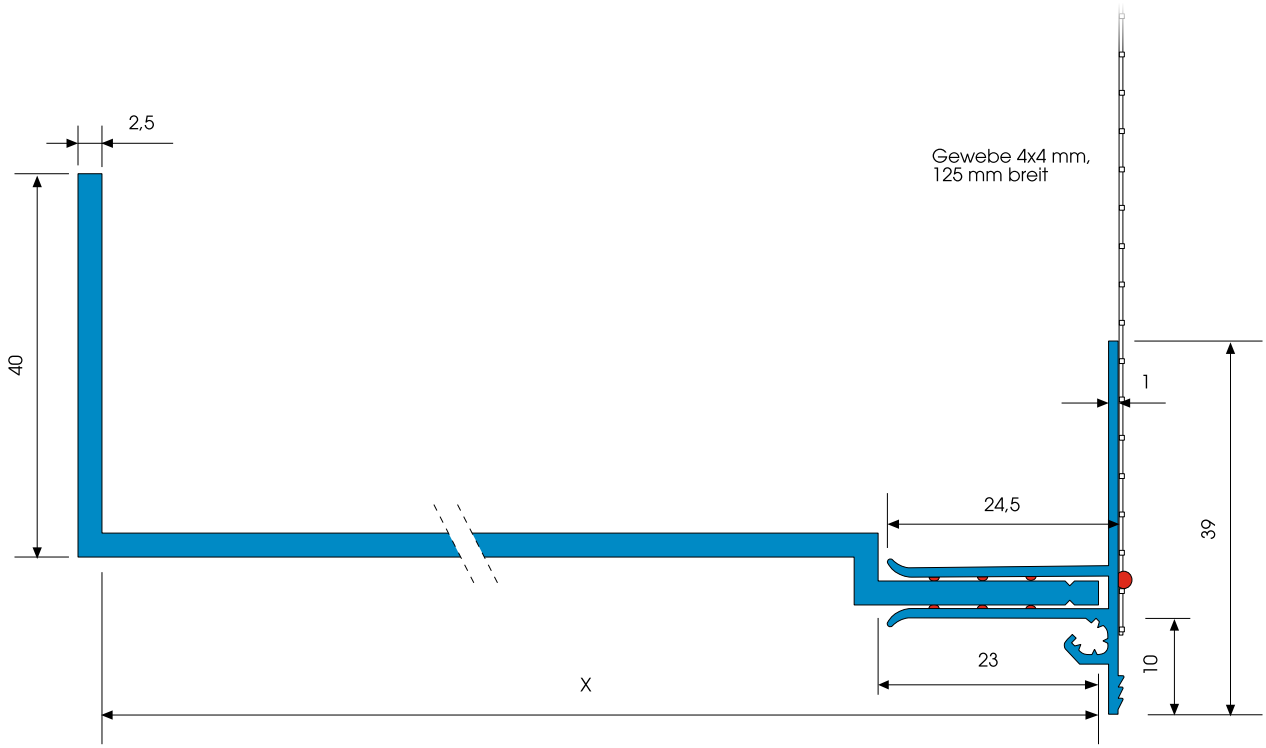
Lagerung	Profile immer trocken und liegend lagern.
Sonstige Anwendungen	Anwendungen, die nicht eindeutig in den Unterlagen beschrieben sind, dürfen erst nach Rücksprache mit dem Putz- oder WDVS-Hersteller erfolgen.
Informationen über Material, Einsatzgebiet, Prüfungen und richtige Anwendung entnehmen Sie bitte unseren "Allgemeinen Hinweisen"	



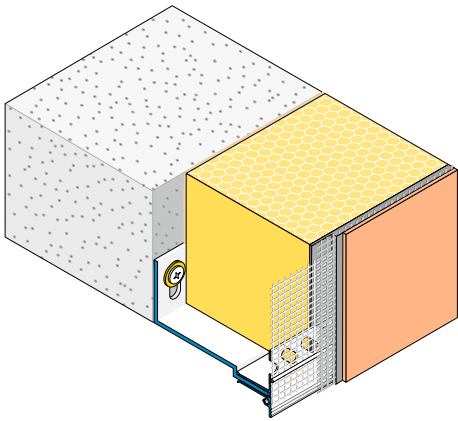
W61 - 1



Details



Schnittzeichnung in mm



Anwendungszeichnung