



W64 - 4

**APU**[®]

PROFILE FÜR WÄRMEDÄMM-VERBUNDSYSTEME

Sockelaufsteckprofil

REPO-TEX-QUATTRO

Mit Kante für Kratzputz



Das **APU-Sockelaufsteckprofil REPO-TEX-QUATTRO** wird in Wärmedämm-Verbundsystemen als Abschluss auf Metall-Sockelschienen in Trog oder T-Form eingesetzt. Damit werden Bewegungen zwischen Putzanbindung und Metallprofil ausgeglichen. Das Sockelaufsteckprofil QUATTRO bildet eine exakte Putzkante für Kratzputz.

Das Sockelaufsteckprofil wird auf die vorhandene Metall-Sockelschiene aufgesteckt. Die schräge Profilkontur sorgt für eine gezielte Wasserführung. Ein Gewebestreifen ist am Profil angeschweisst. Jeder Stab verfügt über einen einseitigen Gewebeüberstand von 10 cm in Längsrichtung.

Die beigelegten Steckverbinder (Z13), Innen- und Aussenecken (Z18 - 4) bieten die Möglichkeit die Profile passgenau zu verbinden und auszuführen.

Nach Abschluss der Putzarbeiten entsteht hier ein sauberer Putzabschluss für Kratzputz.



W64 - 4



Ausführung

| | ARTIKEL-NR. | LÄNGE | VERP.- EINHEIT | GEWICHT (pro VE) |
|--|-------------|-------|-------------------|---------------------|
|--|-------------|-------|-------------------|---------------------|

Sockelaufsteckprofil REPO-TEX-QUATTRO

W64 - 4

Mit Kante für Kratzputz

W64-4-2500

2,5 m

20 Stäbe = 50 m

9,7 kg

Ausstattung

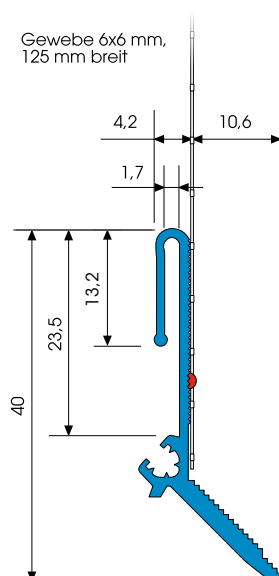
| SOCKELAUFSTECKPROFIL REPO-TEX-QUATTRO | |
|---------------------------------------|-------------------------------------------------------------------------------------------------------------------------------------------------------------------------------------------------|
| Material | <ul style="list-style-type: none"> ■ Hart-PVC gefertigt nach DIN 16941 |
| Gewebe | <ul style="list-style-type: none"> ■ Mind. 160 g/m² zugelassen für Wärmedämm-Verbundsysteme ■ 12,5 cm breit – MW 6 x 6 mm ■ Ultraschallverschweisst |
| Zubehör | <ul style="list-style-type: none"> ■ Z13-0000 Steckverbinder (1 Beutel) ■ Z18-4-1010i Innenecke (2 Stück) ■ Z18-4-1010a Aussenecke (4 Stück) |

Wichtige Hinweise

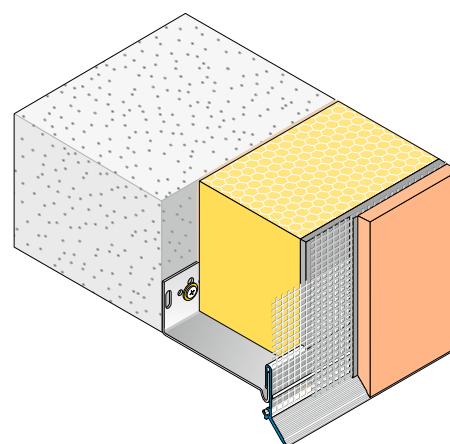
Sonstige Anwendungen Anwendungen, die nicht eindeutig in den Unterlagen beschrieben sind, dürfen erst nach Rücksprache mit dem Putz- oder WDVS-Hersteller erfolgen.

Informationen über Material, Einsatzgebiet, Prüfungen und richtige Anwendung entnehmen Sie bitte unseren "Allgemeinen Hinweisen"

Details



Schnittzeichnung in mm



Anwendungszeichnung