



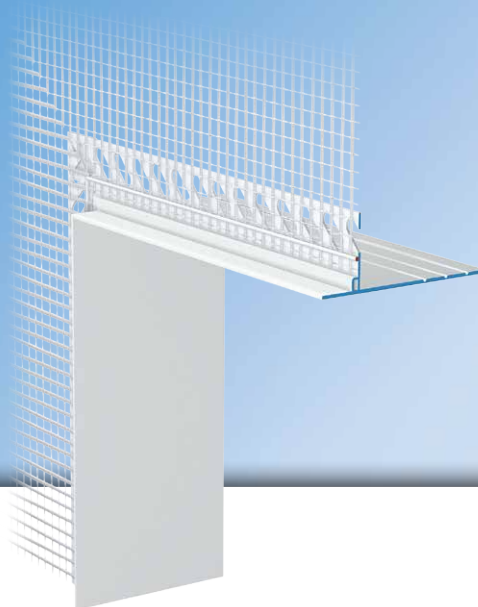
Z81-K

APU[®]

PROFILE FÜR WÄRMEDÄMM-VERBUNDSYSTEME

Fugenflankenprofil ECKTEIL-K

Mit Kante für Kratzputz
und Gewebe 12,5 cm

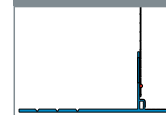


Mit dem **APU-Fugenflankenprofil Eckteil-K** lassen sich saubere Eckausbildungen einfach und schnell herstellen.

Durch die beiliegenden Steckverbinder (Z14) werden die Eckteile mit dem ankommenden Fugenflankenprofil W81-K fluchtgerecht verbunden. Der hintere Schenkel ist im Stossbereich mit einem geeigneten Klebeband zu überkleben und damit abzudichten.



Z81-K



Ausführung

	ARTIKEL-NR.	LÄNGE	VERP.- EINHEIT	GEWICHT (pro VE)
--	-------------	-------	-------------------	---------------------

Fugenflankenprofil Eckteil-K

Z81-K

Mit Kante für Kratzputz und Gewebe 12,5 cm **Z81-0060-K** 0,2 m 5 Stück 0,9 kg

Ausstattung

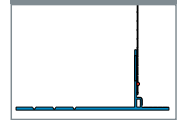
	GEWEBELEISTE STANDARD-PRO
Material	■ Hart-PVC gefertigt nach DIN-16941
Gewebe	■ Mind. 160 g/m ² zugelassen für Wärmedämm-Verbundsysteme ■ 12,5 cm breit – MW 6 x6 mm ■ Ultraschallverschweisst
Zubehör	■ Z14-0000 Steckverbinder klein
Geeignet für	W81-K Fugenflankenprofil 60-K

Wichtige Hinweise

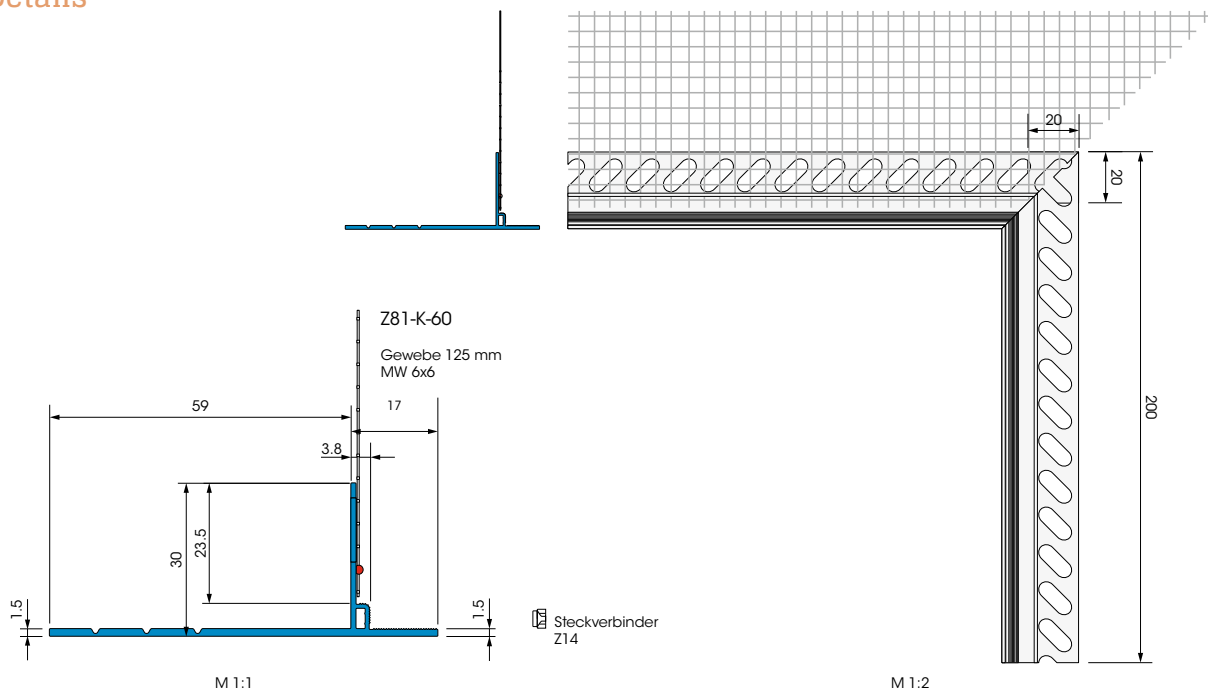
Verarbeitung	siehe Produktunterlagen W81-K
Sonstige Anwendungen	Anwendungen, die nicht eindeutig in den Unterlagen beschrieben sind, dürfen erst nach Rücksprache mit dem Putz- oder WDVS-Hersteller erfolgen.
Abdichtung	Die Abdichtung ist nicht im Lieferumfang enthalten.



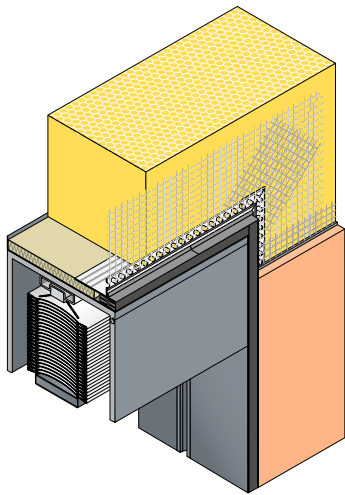
Z81-K



Details



Schnittzeichnung in mm



Anwendungszeichnung